

# ELLE EXTRA

12/2006-2007  
€ 2,00



ABITI ACCESSORI  
GIOIELLI BIJOUX  
PER UNA SERA GLAM

## LET'S GO PARTY

MAKE UP  
PROFUMI  
COCCOLE  
E ALTRI LUSSI  
RAGIONEVOLI

FESTEGGIARE  
A VENEZIA

RICEVERE CON BIANCA D'AOSTA  
CUCINARE CON GÉRARD DEPARDIEU

## SPECIALE CROCIERA

LO STILE DEI MARI CALDI  
LE METE DI FINE ANNO





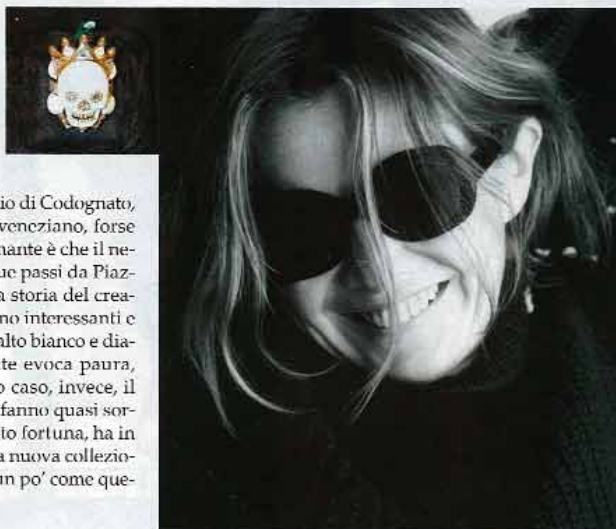


**Natalia attrice e Irina imprenditrice Guicciardini Strozzi**  
 «Sono affezionata a una broche di mia nonna Natalia, che si chiamava come me, mentre mia sorella Irina è legatissima alla tiara Mikimoto che ha indossato nel 2000 al ballo delle debuttanti all'Hotel de Crillon, fiabesco!».



**Isabella Muratori**  
**interior designer, collezionista, esperta in art déco italiana e francese**

«Gioielli amuleto? I miei preferiti sono due coralli, uno di Sciacca dell'Ottocento a forma di grifone, l'altro una piccola scultura di un serpente e di una rana che Andrea Tentoni ho trasformato in maxi anello coniugando le diverse simbologie: bellezza, saggezza, abbondanza. Amo portarli insieme, con una catena antica in oro.»



**Rossella Tarabini**  
**stilista**

«È sicuramente l'anello-teschio di Codognato, un antichissimo gioielliere veneziano, forse del '300, ma l'aspetto affascinante è che il negozio esiste ancora oggi, a due passi da Piazza San Marco. Le origini e la storia del creatore di questo gioiello già sono interessanti e affascinanti. L'anello è in smalto bianco e diamanti. Il teschio solitamente evoca paura, pericolo, tenebre...In questo caso, invece, il colore chiaro e l'espressione fanno quasi sorridere. Direi che mi ha portato fortuna, ha in qualche modo ispirato la mia nuova collezione, poco gotica, molto rock, un po' come questo teschio anomalo!».



**Sonya Ooten**  
**creatrice di gioielli**

«È inevitabile: disegno solo cose che indosserei io stessa, quindi il mio ultimo colpo di fulmine è un'ametista che sto lavorando, con un castone molto leggero, un filo d'oro che avvolge la pietra in una rete leggera appeso a una catena, anche questa in oro, con tormaline, labradoriti e altre ametiste. Dal ciottolo partono piccole sfere d'oro e pezzetti di tessuto cerato. Ogni mio pezzo racconta della mia evoluzione, della sperimentazione e combina il mio amore per le tecniche tessili applicate ai metalli e quello per le pietre grezze. Ogni pietra che utilizzo rappresenta un momento specifico, qualcosa che è accaduto nel cuore della terra. Questa collana, per me, è la celebrazione dell'equilibrio: la adoro!».

Isella Marzocchi



**Claudia Gerini**  
**attrice**

«Perdo tutto, orologi, cose preziose... Da due anni, però, porto sempre un anello con tre diamanti. Era un ciondolo che ho fatto modificare con l'idea di farne qualcosa di mio, una specie di fidanzamento con me stessa. È arrivato in un momento molto particolare della mia vita.»

